

DESCRIPTION

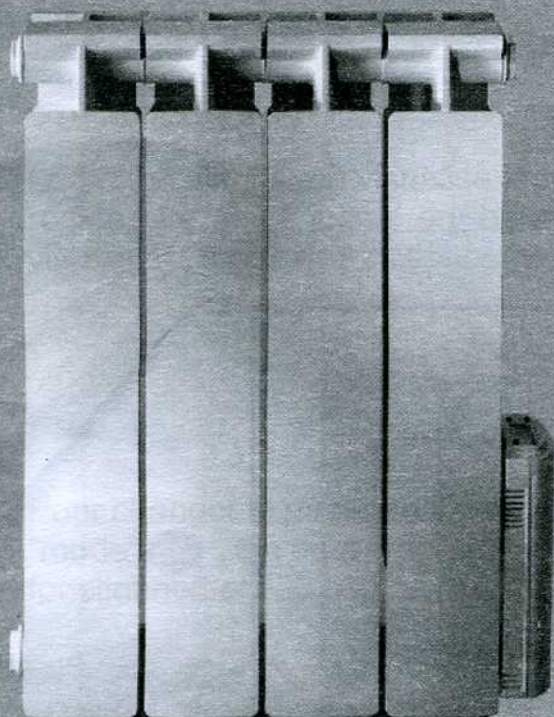
**INSTALLATION
DU RADIATEUR**

**MODE D'EMPLOI
DU THERMOSTAT**

**INSTRUCTIONS
D'INSTALLATION**

GARANTIE

**PROTECTION DE
L'ENVIRONNEMENT**



700 W	573 x 455 x 80
1100 W	573 x 655 x 80
1450 W	573 x 855 x 80

Radiateur aluminium électrique à fluide

Tiziana

NOTICE D'UTILISATION ET CONSEILS DE MONTAGE

Nous vous recommandons de lire attentivement la notice d'emploi avant d'utiliser votre radiateur aluminium électrique Tiziana digital et de conserver ces informations pour une utilisation future.

Le radiateur est livré avec ses fixations et sans ses chevilles (vous devez les choisir en fonction de la nature de vos murs et en respectant le poids du radiateur).

DESCRIPTION

Ce radiateur aluminium électrique à fluide est un appareil assurant le chauffage d'ambiance de la pièce dans lequel il est placé.

Ce modèle est prévu pour être raccordé à un réseau d'alimentation électrique 230V~/50Hz. Il est équipé d'une résistance chauffante et d'un boîtier de régulation.

L'appareil est livré complet, prêt à l'emploi, bouchonné et rempli d'huile.

Cet appareil de chauffage est rempli d'une quantité précise d'huile spéciale. La réparation nécessitant l'ouverture du réservoir d'huile ne doit être effectuées que par le fabricant ou son service après-vente qui normalement doit être contacté en cas de fuite d'huile. Lorsque l'appareil de chauffage est mis au rebut, respecter les réglementations concernant l'élimination de l'huile.

Important:

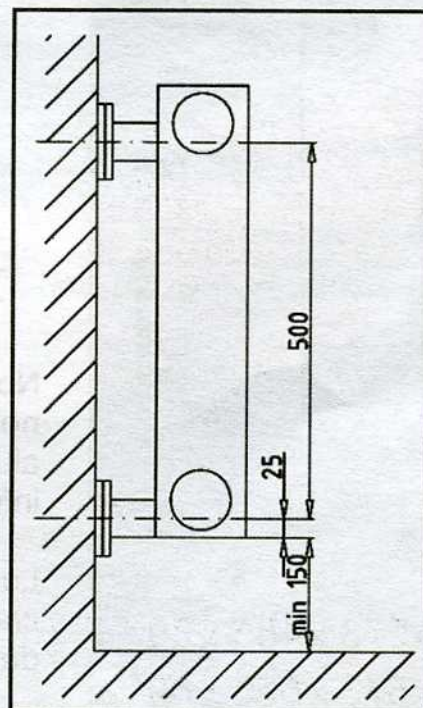
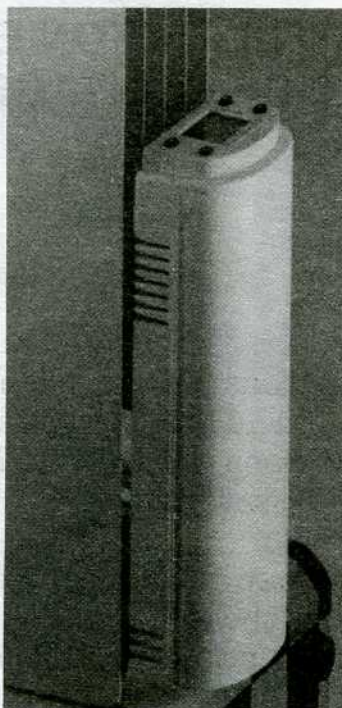
Une réparation nécessitant l'ouverture du radiateur ne peut être faite que par le constructeur ou son réseau de distribution. De même, contacter le constructeur ou son réseau de distribution en cas de perte de fluide. Le remplissage du radiateur avec le fluide doit être fait selon les normes.

INSTALLATION DU RADIATEUR

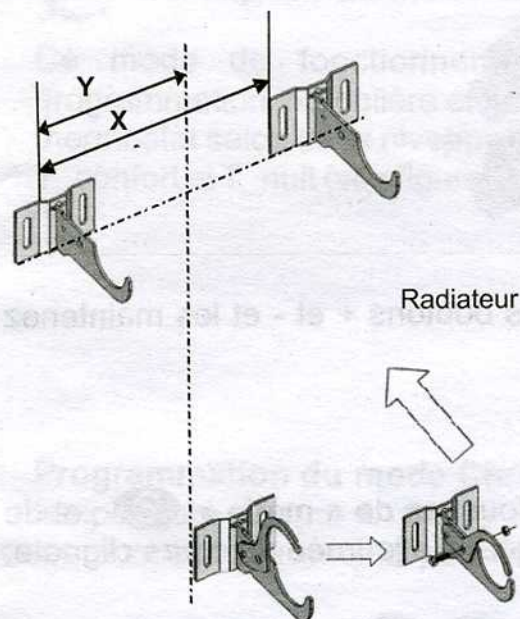
Le radiateur est fixé sur le mur à l'aide des étriers d'assemblage spéciaux.

- = La distance du thermostat au mur doit être de 10 à 80 mm.
- = Veillez à positionner le bas du boîtier au minimum à 15 cm du sol.
- = min 200 mm audessus du radiateur
- = min. distance 150 mm à droite et à gauche

FIGURE 1



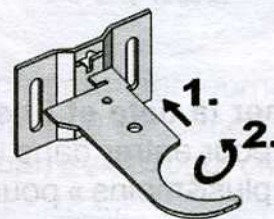
	4 el.	6 el.	8 el.
X mm	200	400	600
Y mm	100	200	300



Déballer le radiateur et fixer les 3 fixations sur le mur .
Fixer les 2 consoles hautes au mur, poser le radiateurs sur ces consoles. Positionner la troisième console au milieu du radiateur vers le bas et faire une marque.
Retirer le radiateur et fixer la troisième console, puis accrocher le radiateur.

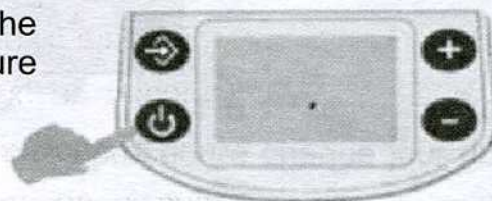
Contenu:

1. 3 consoles fixer d'après le dessin
2. fixer les fixations sur le mur
3. sur le fixation bas visser le encliquetage
4. accrocher le radiateur sur les consoles
5. fixer le encliquetage avec le vise



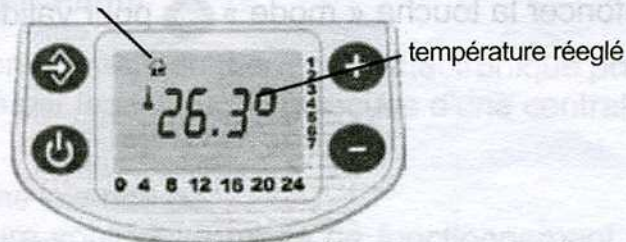
MODE D'EMPLOI DU THERMOSTAT


Le boîtier de commande a 4 boutons.-Le boîtier se met en marche en appuyant sur le bouton on/off. Un point noir clignote.-voir figure suivante:

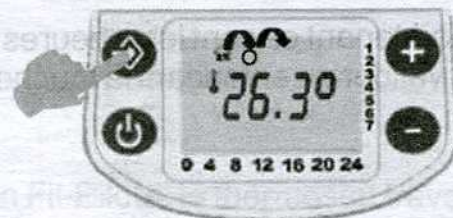


Le boîtier allumé, on visualise la température réglée. Le petit icône en haut à gauche visualise le mode de fonctionnement :

petite icône visualisant le mode de fonctionnement



Pour changer le mode de fonctionnement, appuyer sur le bouton "mode"  . On peut programmer différents niveaux de mode de fonctionnement:



- Chrono



- Nuit



- Fil pilote



- Anti-gel



- Confort



